

ZASTÁVKA PARDUBICE CENTRUM, ROZHLASOVÉ ZAŘÍZENÍ

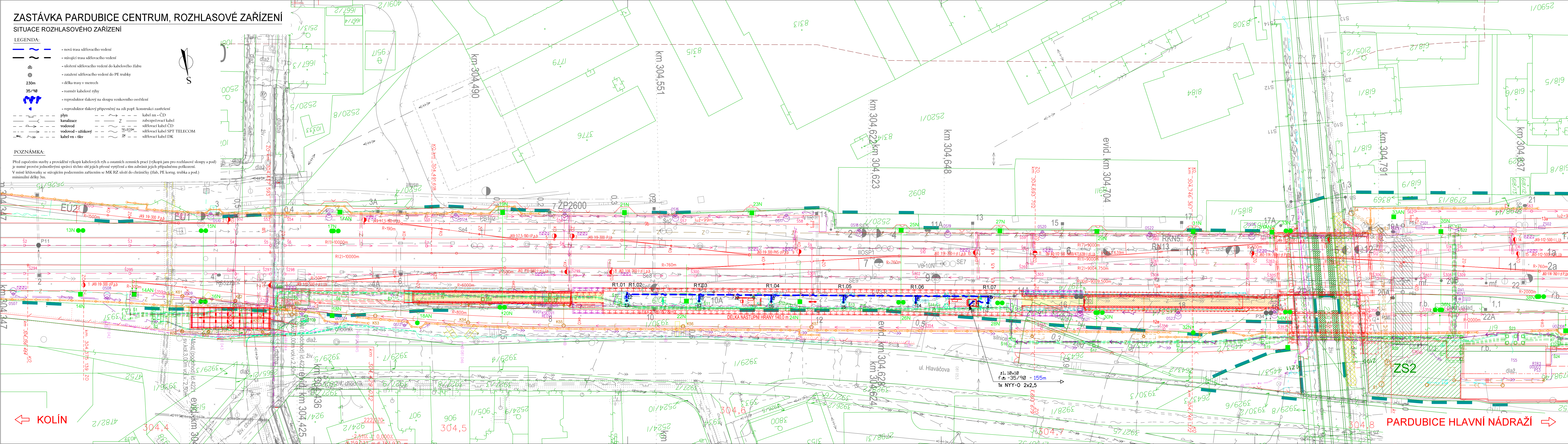
SITUACE ROZHLASOVÉHO ZAŘÍZENÍ

LEGENDA:

- nová trasa sdělovacího vedení
- stávající trasa sdělovacího vedení
- uložení sdělovacího vedení do kabelového žlabu
- zátah sdělovacího vedení do PE trubky
- délka trasy v metrech
- rozměr kabelové rýhy
- reproduktor tlakový na sloupu venkovního osvětlení
- reproduktor tlakový připevněný na zdi popř. konstrukci zastřešení
- plyn
- kanalizace
- vodovod
- vodovod - užitkový
- kabel vn - křív
- kabel nn - ČD
- zabezpečovací kabel
- sdělovací kabel ČD
- sdělovací kabel SPT TELECOM
- sdělovací kabel DK

POZNÁMKA:

Před započtím stavby a prováděním výkopů kabelových rýh a ostatních zemních prací (výkopů jam pro rozhlasové sloupky a pod) je nutné provést jednotlivými správci těchto sítí přesné vytyčení a tím zabránit jejich případnému poškození. V místě křižovatky se stávajícím podzemním zařízením se MK RZ uloží do chráničky (žlab, PE korug, trubka a pod.) minimální délky 3m.



Paré:

Orientační schéma:

Razítko oprávněné osoby:

Revize:	Datum:	Popis:	Podpis:	Datum:
000	21.03.2022	Definitivní odevzdání dokumentace		Kontroloval:
				Ing. Martin Štřof

Stavebník / investor:	Správa železnic, státní organizace	SPRÁVA ŽELEZNIC
Adresa:	Dlažďená 1003/7, 110 00 Praha 1	
Zástupce investora:	Stavební správa východ	
Adresa:	Nerudova 1, 779 00 Olomouc	

Zhotovitel díla:	SUDOP PRAHA a.s.	SUDOP PRAHA
Adresa:	Olšanská 2643/1a, 130 00 Praha 3	
Kontakt:	T: +420 605 229 020 E: praha@sudop.cz	
Zhotovitel částí / objektu:	SUDOP PRAHA a.s.	SUDOP PRAHA
Adresa:	Olšanská 2643/1a, 130 00 Praha 3	
Kontakt:	T: +420 605 229 020 E: praha@sudop.cz	
Hlavní projektant (HIP):	ING. DANIEL FILIP	Ing. Petr Poupá

Název stavby / akce:	VÝSTAVBA ŽELEZNIČNÍ ZASTÁVKY PARDUBICE CENTRUM	Označení (S-kód):	S622000607
Název části:	Železniční sdělovací zařízení	Zakázka:	21-180.250
Název objektu / dílčí části:	Zastávka Pardubice centrum, rozhlasové zařízení	Označení části:	D.1.2.2
Název přílohy:	Situace rozhlasového zařízení	Číslo objektu / komplexu:	PS 07-22-02
Název dílčí části přílohy:		Číslo přílohy:	2. 201
Odpovědný projektant:	Zpracovatel přílohy: Jan Vlk	Stupeň dokumentace:	DUSP + PDPS
Kraj:	Katastrální území: Pardubice [717657]	Smluvní datum zpracování:	21/07/2022
Pardubický:			
Dokument lze užívat pouze ve smyslu příslušné smlouvy o dílo. Žádná jeho část nemůže být dle zákona č. 121/2005 Sb. kopírována nebo jiným způsobem rozměňována, bez souhlasu SUDOP PRAHA a.s.			